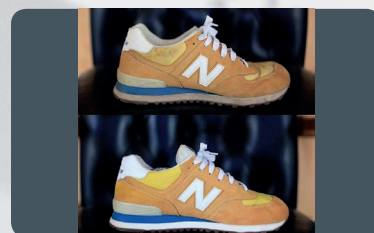


### GV FOAM SHOES



Macchina multifunzione: pulizia con detergente, vapore, vapore con detergente, schiuma e acqua calda. Munito di attacco per aria compressa e manometri, aria e vapore. Autonomia illimitata del vapore grazie all'alimentazione a controllo elettronico della caldaia che permette il rabbocco dell'acqua nel serbatoio senza dover fermare la macchina e interrompere il lavoro. Funzione soffiante con uscita aria calda per rapida asciugatura interni auto con tubo flessibile 2mt. Tubo di scarico per svuotamento rapido del serbatoio acqua sporca. Motore di aspirazione tangenziale bi-stadio.



#### Caratteristiche tecniche:

- Carrozzeria inox AISI 304 • Spia segnalazione vapore pronto • Caldaia 2.9kW inox AISI 304 - Spessore 25/10 • Attacco per aria compressa con manometro per la funzione schiuma • Spia segnalazione mancanza acqua • Alimentazione continua della caldaia dall'apposito serbatoio • Dispositivo per l'impiego di prodotti chimici miscelati al vapore • Dispositivo lavaggio ad acqua calda miscelata al vapore • Filtro lavabile • Tubo flessibile • Capacità serbatoio di raccolta 64 l • Tubo di scarico liquidi • Regolazione di portata vapore • Ruote idonee per ambienti alimentari • Funzione soffiante • Unico tubo/impugnatura per erogazione vapore/schiuma/aspirazione con comando su impugnatura, funzione soffiante di aria calda per rapida asciugatura.

#### GV Foam Shoes

Codice	-
Pressione/temperatura max	7 bar/165° C
Potenza assorbita (caldaia)	2900 W/230V ~ 50Hz (Ph 1)
Potenza assorbita (motore aspirazione)	1500 W
Depressione colonna/Aria aspirata	24.7 kPa/224 m³/h
Capacità serb. acqua/detergente	5 l/5 l